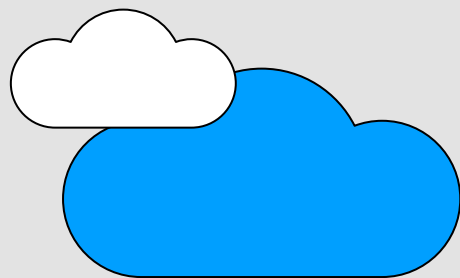
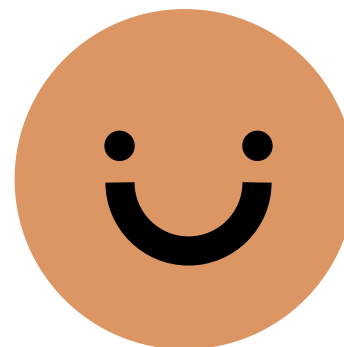


Construis ton avenir dans les métiers du Bâtiment et des Travaux Publics!





Construis ton avenir dans les métiers du Bâtiment et des Travaux Publics!



MÉTIERS DU BÂTIMENT

Carreleur / Carreleuse - Mosaïste
Charpentier / Charpentière bois
Chauffagiste
Constructeur / Constructrice bois
Constructeur / Constructrice en béton armé
Couvreur / Couvreuse - Zingueur
Électricien / Électricienne
Étancheur / Étancheuse
Façadier / Façadière
Maçon / Maçonne
Menuisier / Menuisière
Peintre décorateur / Peintre décoratrice
Plâtrier / Plâtrière - Plaquiste
Plombier / Plombière
Serrurier / Serrurière - Métallier / Métallièr
Solier / Solière Moquettiste
Tailleur de pierre / Tailleuse de pierre



MÉTIERS DE L'ENCADREMENT DU BÂTIMENT ET DES TRAVAUX PUBLICS

Chargé / Chargée d'affaires
Chef / Cheffe d'équipe
Chef / Cheffe de chantier
Conducteur / Conductrice de travaux
Directeur / Directrice ou Ingénieur / Ingénieure
de travaux

MÉTIERS DES TRAVAUX PUBLICS

Canalisateur / Canalisatrice
Charpentier / Charpentière métallique
Conducteur / Conductrice d'engins
Constructeur / Constructrice de routes
Constructeur / Constructrice en ouvrage d'art
Constructeur / Constructrice en voirie urbaine
Géomètre - Topographe
Mécanicien / Mécanicienne d'engins
Monteur / Monteuse de réseaux électriques
Monteur / Monteuse câbleur en fibre optique

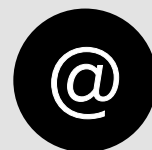


C	Canalisateur / Canalisatrice.....6
	Carreleur / Carreulse - Mosaïste.....7
	Charpentier / Charpentière bois.....8
	Charpentier / Charpentière métallique.....9
	Chargé / Chargée d'affaires.....10
	Chauffagiste.....11
	Chef / Cheffe d'équipe.....12
	Chef / Cheffe de chantier.....13
	Conducteur / Conductrice d'engins.....14
	Conducteur / Conductrice de travaux.....15
	Constructeur / Constructrice bois.....16
	Constructeur / Constructrice de routes.....17
	Constructeur / Constructrice en béton armé.....18
	Constructeur / Constructrice en ouvrage d'art.....19
	Constructeur / Constructrice en voirie urbaine.....20
Couvreur / Couvreuse - Zingueur.....21	
D	Directeur / Directrice travaux ou Ingénieur / Ingénieure travaux.....22
E	Électricien / Électricienne.....23
	Étancheur / Étancheuse.....24
F	Façadier / Façadière.....25
G	Géomètre - Topographe.....26
M	Maçon / Maçonne.....27
	Mécanicien / Mécanicienne d'engins.....28
	Menuisier / Menuisière.....29
	Monteur / Monteuse de réseaux électriques.....30
	Monteur / Monteuse câbleur en fibre optique.....31
P	Peintre décorateur / Peintre décoratrice.....32
	Plâtrier / Plâtrière - Plaquist.....33
	Plombier / Plombière.....34
S	Serrurier / Serrurière - Métallier / Métallièr.....35
	Solier / Solière Moquetteste.....36
T	Tailleur de pierre / Tailleuse de pierre.....37



NIVEAU D'ÉTUDES

- ○ ○ → à partir d'un niveau CAP / Brevet Professionnel ou Bac Pro
- ● ○ → à partir d'un BTS / BUT
- ● ● → école d'ingénieurs / ingénieures



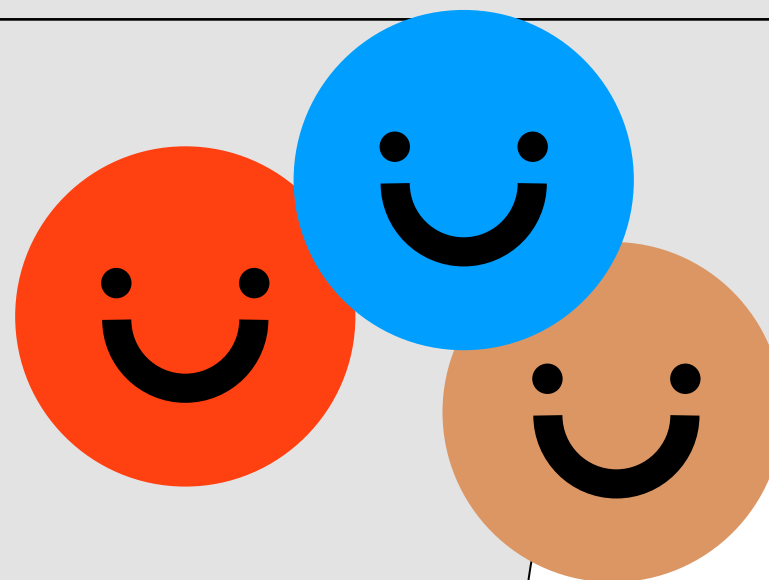
PLACE DU NUMÉRIQUE

- ○ ○ → moyenne et en hausse
- ● ○ → moyenne / importante
- ● ● → importante et en hausse



SALAIRE EN DÉBUT DE CARRIÈRE*

- ○ ○ → à partir de 1802€ brut mensuel (hors prime)
- ● ○ → à partir de 1950€ brut mensuel (hors prime)
- ● ● → à partir de 2500€ brut mensuel (hors prime)



* source : onisep.fr

Canalisateur / Canalisatrice



MISSION

😊 Acheminer l'eau et les fluides.

Le canalisateur / la canalisatrice installe toutes les canalisations permettant le transport et la distribution d'eau. Il / elle agit sur l'ensemble de la chaîne de l'eau du captage à l'évacuation des eaux usées vers les stations d'épuration et le retour au milieu naturel. Il / elle installe également l'ensemble des réseaux de gaz ou de chauffage urbain.

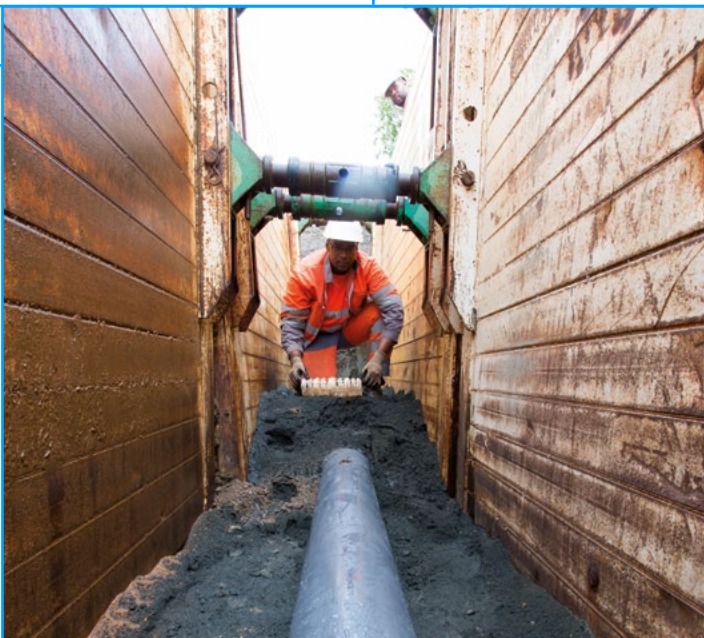
POUR TOI, SI :

- Tu aimes travailler dehors et en équipe;
- Tu es sensible à la protection de l'environnement;
- Tu souhaites travailler sur des projets concrets.

ÉVOLUTION

Après quelques années d'expérience et après avoir fait tes preuves dans le métier :

- Devenir Chef / Cheffe d'équipe (p.12)
- Chef / Cheffe de chantier (p.13)



MÉTIER DES TRAVAUX PUBLICS



Carreleur / Carreleuse - Mosaïste



MISSION

😊 Habiller les sols et les murs.

Le carreleur / la carreleuse - mosaïste intervient après le gros œuvre pour poser des revêtements céramiques (carrelage, faïence, mosaïque, pierre naturelle) sur sols et murs. Il / elle prépare les surfaces, réalise les chapes et pose les carreaux en harmonisant formes et couleurs, en intérieur comme en extérieur.

POUR TOI, SI :

- Tu aimes travailler de tes mains et être précis ;
- Tu as le sens de l'esthétique et de la décoration ;
- Tu es minutieux(se) et patient(e) ;
- Tu souhaites voir rapidement le résultat concret de ton travail.

ÉVOLUTION

Après quelques années d'expérience et après avoir fait tes preuves dans le métier :

- Devenir Chef / Cheffe d'équipe, Chef / Cheffe de chantier (p.12 / p.13)
- Te spécialiser dans des techniques particulières (mosaïques artistiques, pierre naturelle, etc.)
- Créer ta propre entreprise de carrelage



MÉTIER DU BÂTIMENT



Charpentier / Charpentière bois

8



MISSION

☺ **Construire les structures en bois des bâtiments.**

Le charpentier / la charpentière bois conçoit, fabrique et installe les charpentes et ossatures en bois des toitures et structures. À partir de plans, il / elle trace, découpe et assemble en atelier, puis monte les pièces sur le chantier. Il / elle peut aussi réaliser escaliers, planchers ou maisons à ossature bois.

POUR TOI, SI :

- Tu aimes travailler en plein air et en hauteur ;
- Tu apprécies le travail manuel et précis ;
- Tu es à l'aise avec les outils et les plans ;
- Tu souhaites participer à la construction de bâtiments durables.

ÉVOLUTION

Après quelques années d'expérience et après avoir fait tes preuves dans le métier :

- Devenir chef / cheffe d'équipe, Chef / Cheffe de chantier (p.12 / p.13)
- Te spécialiser dans la restauration de bâtiments anciens
- Créer ta propre entreprise de charpente



MÉTIER DU BÂTIMENT



Charpentier / Charpentière métallique

9



MISSION

☺ **Façonner et assembler des grands ouvrages.**

Le charpentier / la charpentière métallique façonne et assemble ces pièces métalliques qui une fois montées sur place constituent les charpentes des ponts, des édifices, des pylônes et des bâtiments industriels. Il / elle travaille entre l'atelier et le chantier.

POUR TOI, SI :

- Tu aimes le travail de précision ;
- Tu aimes le dessin et la géométrie ;
- Tu es prudent(e), calme et méthodique.

ÉVOLUTION

Après quelques années d'expérience et après avoir fait tes preuves dans le métier :

- Devenir Chef / Cheffe d'équipe (p.12)
- Travailler dans un bureau d'études

CE MÉTIER
S'EXERCE
AUSSI DANS
LE BÂTIMENT



MÉTIER DES TRAVAUX PUBLICS



Chargé / Chargée d'affaires



MISSION

😊 Apporter des chantiers.

- Aller à la rencontre des clients et les aider dans leurs projets.
- Analyser les offres et garder une bonne relation avec les clients.
- Faire ou superviser les études techniques et financières.
- Proposer les meilleures offres.
- Préparer les contrats et finaliser les dossiers.
- Être le contact principal jusqu'à la fin du projet.

POUR TOI, SI :

- Tu aimes la relation avec les clients ;
- Tu as une appétence pour les sujets techniques ;
- Tu sais gérer les priorités.

ÉVOLUTION

Après quelques années d'expérience et après avoir fait tes preuves dans le métier :

- Chef / Cheffe d'agence



MÉTIER DE L'ENCADREMENT



Chauffagiste



MISSION

😊 Assurer le confort thermique des bâtiments.

Le climaticien / la climaticienne frigoriste installe, entretient et répare les systèmes de climatisation, réfrigération et chauffage. Il / elle intervient dans divers lieux : logements, bureaux, hôpitaux, supermarchés, usines... Ses missions vont de l'évaluation des besoins à la mise en service et à la maintenance des équipements.

POUR TOI, SI :

- Tu aimes les activités techniques et manuelles ;
- Tu es rigoureux(se) et méthodique ;
- Tu apprécies le travail en équipe et le contact avec les clients ;
- Tu souhaites contribuer au confort et à la sécurité des personnes.

ÉVOLUTION

Après quelques années d'expérience et après avoir fait tes preuves dans le métier :

- Devenir Chef / Cheffe d'équipe, Technicien(ne) de maintenance spécialisé(e), responsable de chantier (p.12)
- Devenir Chef / Cheffe de chantier (p.13)
- Te spécialiser dans des domaines spécifiques (froid industriel, climatisation de précision, etc.)



MÉTIER DU BÂTIMENT



Chef / Cheffe d'équipe



MISSION

😊 3 grandes missions pour le chef / la cheffe d'équipe :

- Préparer le chantier en fonction des contraintes et répartir le travail.
- Suivre l'avancement des travaux et vérifier la qualité.
- Préparer la réception des travaux.

POUR TOI, SI :

- Tu as le sens du management et des relations humaines;
- Tu as le goût des responsabilités;
- Tu aimes diriger et organiser.

ÉVOLUTION

Après quelques années d'expérience et après avoir fait tes preuves dans le métier :

- Devenir Chef / Cheffe de chantier (p.13)



MÉTIER DE L'ENCADREMENT



Chef / Cheffe de chantier



MISSION

😊 Coordonner et planifier le travail.

Le chef / la cheffe de chantier assure au quotidien l'organisation générale du chantier ou d'une partie selon son importance. Il / elle est toujours présent(e) sur le terrain, il / elle contrôle, coordonne le travail des équipes, tient à jour le planning d'avancement des travaux. Il / elle veille également à l'application des directives et des règles de sécurité sur le chantier.

POUR TOI, SI :

- Tu as le sens du management;
- Tu apprécies les responsabilités;
- Tu aimes organiser, planifier et coordonner.

ÉVOLUTION

Après quelques années d'expérience et après avoir fait tes preuves dans le métier :

- Conducteur / Conductrice de travaux (p.15)



MÉTIER DE L'ENCADREMENT



Conducteur / Conductrice d'engins



MISSION

😊 Conduire et entretenir les engins.

Principal acteur du chantier, le conducteur / la conductrice d'engins conduit différents engins (niveleuses, pelles hydrauliques, chargeuses, grues...) utilisés pour les travaux de terrassement ou de nivellement. Le conducteur / la conductrice d'engins n'hésite pas à donner un coup de main à ses collègues sur le chantier.

POUR TOI, SI :

- Tu aimes travailler dehors et en équipe;
- Tu fais preuve de précision et de vigilance;
- Tu sais prendre soin de tes affaires.

ÉVOLUTION

Après quelques années d'expérience et après avoir fait tes preuves dans le métier :

→ Postes d'encadrement



MÉTIER DES TRAVAUX PUBLICS



Conducteur / Conductrice de travaux



MISSION

😊 Veiller à la réussite des travaux.

Le conducteur / la conductrice de travaux est responsable de l'exécution des travaux d'un ou de plusieurs chantiers :

- Définit les moyens de production (équipes, matériels, matériaux).
- Responsable des méthodes et de la qualité.
- Connait les techniques de son métier.
- Régit les règles de sécurité.
- En contact avec les clients.

POUR TOI, SI :

- Tu aimes les relations humaines;
- Tu aimes relever des défis;
- Tu aimes organiser et planifier.

ÉVOLUTION

Après quelques années d'expérience et après avoir fait tes preuves dans le métier :

→ Directeur / Directrice de travaux (p.22)



MÉTIER DE L'ENCADREMENT



Constructeur / Constructrice bois



MISSION

😊 Construire en harmonie avec la nature.

Le constructeur / la constructrice bois réalise des maisons, des bâtiments et des extensions en bois. En atelier et sur chantier, il / elle assemble et installe des ossatures bois et des éléments de charpente. Il / elle travaille avec des outils traditionnels et des machines numériques.

POUR TOI, SI :

- Tu aimes travailler le bois et le voir prendre forme ;
- Tu es minutieux(se) et apprécies le travail en équipe ;
- Tu souhaites exercer un métier respectueux de l'environnement.

ÉVOLUTION

Après quelques années d'expérience et après avoir fait tes preuves dans le métier :

- Devenir chef/cheffe d'équipe, chef/cheffe de chantier (p.12 / p.13)
- Te spécialiser dans la restauration de charpentes patrimoniales ou l'éco-construction (murs ossature bois biosourcés, isolation écologique)
- Créer ou reprendre une entreprise spécialisée en construction bois



MÉTIER DU BÂTIMENT



Constructeur / Constructrice de routes



MISSION

😊 Ouvrir la voie.

Le constructeur / la constructrice de routes effectue la construction et l'entretien des routes (chaussées, parking, stades ...). Il / elle participe à toutes les tâches d'un chantier et peut être amené à conduire de petits engins.

POUR TOI, SI :

- Tu aimes travailler dehors et en équipe ;
- Tu es actif(ve) et autonome ;
- Tu aimes participer à la réalisation d'un projet.

ÉVOLUTION

Après quelques années d'expérience et après avoir fait tes preuves dans le métier :

- Devenir Chef / Cheffe d'équipe (p.12)
- Chef / Cheffe de chantier (p.13)



MÉTIER DES TRAVAUX PUBLICS



Constructeur / Constructrice en béton armé



MISSION

😊 Donner forme aux bâtiments.

Le constructeur / la constructrice en béton armé réalise les fondations et les structures d'un bâtiment (murs, planchers, poteaux, poutres). Il / elle travaille avec des coffrages, place des armatures en acier et coule le béton. Il / elle participe à toutes les étapes d'un chantier.

POUR TOI, SI :

- Tu aimes travailler en extérieur et en équipe ;
- Tu es rigoureux(se) et soigneux(se) ;
- Tu as envie de bâtir des ouvrages solides et durables.

ÉVOLUTION

Après quelques années d'expérience et après avoir fait tes preuves dans le métier :

- Devenir Chef / Cheffe d'équipe, Chef / Cheffe de chantier (p.12 / p.13)
- Te spécialiser dans des techniques innovantes : béton à hautes performances, béton décoratif, éco-construction (béton bas carbone, isolation intégrée)
- Créer ou reprendre une entreprise de gros œuvre ou de construction générale



MÉTIER DU BÂTIMENT



Constructeur / Constructrice en ouvrage d'art



MISSION

😊 Couler, coffrer, armer, compacter, tracer et implanter.

Le constructeur / la constructrice en ouvrages d'art travaille sur des chantiers de constructions d'ouvrages de taille importante (ponts, viaducs, barrages, tunnels, stade de football ...). Il / elle élabore et installe des coffrages (moules dans lesquels sera coulé le béton). Il / elle positionne les armatures d'acier pour consolider le besoin et coule le béton dans le coffrage avant d'effectuer le démoulage.

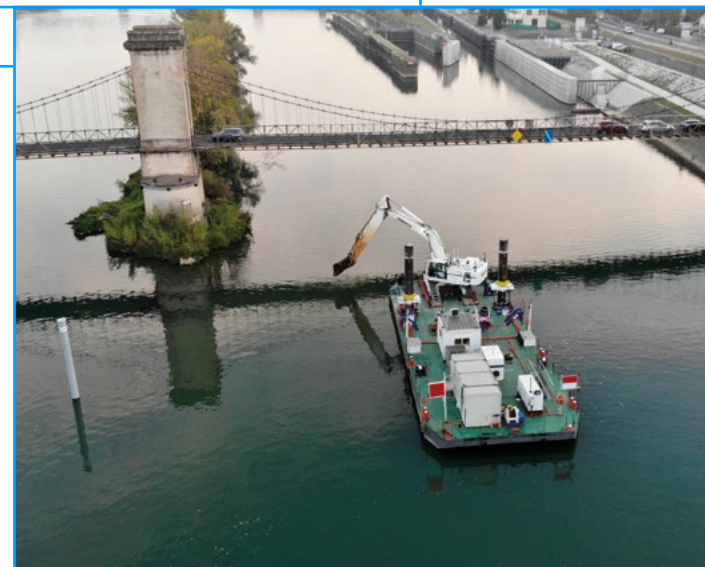
POUR TOI, SI :

- Tu aimes travailler en extérieur ;
- Tu es intéressé(e) par les innovations technologiques ;
- Tu es habile et rigoureux(se).

ÉVOLUTION

Après quelques années d'expérience et après avoir fait tes preuves dans le métier :

- Devenir Chef / Cheffe d'équipe (p.12)
- Chef / Cheffe de chantier. (p.13)



MÉTIER DES TRAVAUX PUBLICS



Constructeur / Constructrice en voirie urbaine



MISSION

😊 **Participer à l'aménagement de la ville de demain.**

Le constructeur / la constructrice en voirie urbaine participe à l'aménagement et à l'entretien des espaces publics urbains. Il / elle intervient sur divers chantiers de voirie et de réseaux divers, contribuant à la création de voies piétonnes, pistes cyclables, trottoirs, aires de jeux, terrains de sports, etc.

POUR TOI, SI :

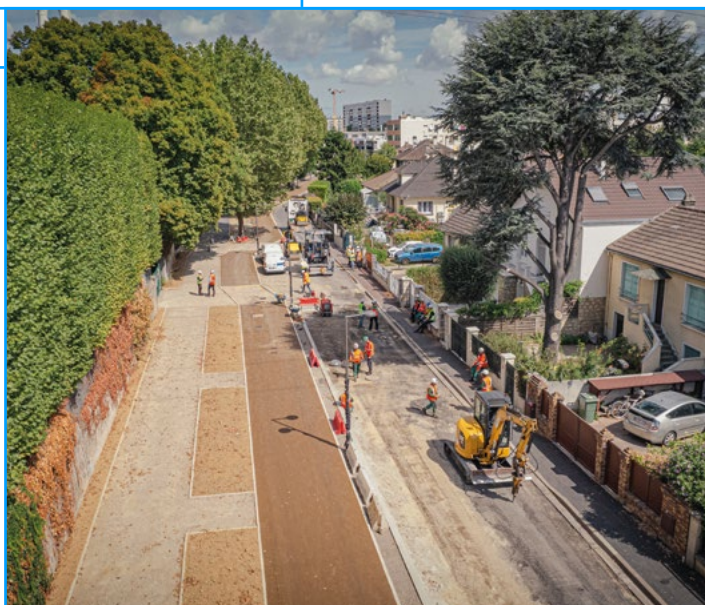
- Tu aimes travailler dehors et en équipe ;
- Tu souhaites effectuer des tâches variées ;
- Tu sais être autonome et tu as le sens pratique ;
- Tu aimes être au contact des riverains.

ÉVOLUTION

Après quelques années d'expérience et après avoir fait tes preuves dans le métier :

→ Devenir Chef / Cheffe d'équipe (p.12)

→ Chef / Cheffe de chantier (p.13)



MÉTIER DES TRAVAUX PUBLICS



Couvreur / Couvreuse - Zingueur



MISSION

😊 **Protéger les bâtiments des intempéries.**

Le couvreur / la couvreuse - zingueur réalise, entretient et répare les toitures après la pose des murs et de la charpente, assurant l'étanchéité à l'eau. Il / elle prépare les surfaces, pose les matériaux de couverture (tuiles, ardoises, zinc, cuivre, acier, aluminium), met en œuvre les isolants et réalise les bardages métalliques.

POUR TOI, SI :

- Tu aimes travailler en plein air et en hauteur ;
- Tu es précis(e) et rigoureux(se) ;
- Tu apprécies le travail manuel et technique ;
- Tu souhaites contribuer à la protection et à l'esthétique des bâtiments.

ÉVOLUTION

Après quelques années d'expérience et après avoir fait tes preuves dans le métier :

→ Devenir chef / Cheffe d'équipe, Chef / Cheffe de chantier (p.12 / p.13)

→ Te spécialiser dans la restauration de toitures patrimoniales ou en énergies renouvelables (pose de panneaux solaires, toitures végétalisées)

→ Créer ou reprendre une entreprise de couverture



MÉTIER DU BÂTIMENT



Directeur / Directrice travaux ou Ingénieur travaux



MISSION

😊 Coordonner les projets et les budgets.

Le directeur / la directrice de travaux conçoit les projets de construction et établit les budgets correspondants. Il / elle programme la réalisation, détermine la composition des périodes d'intervention des différents corps de métiers. Il / elle exerce aussi bien son métier sur le chantier que dans son bureau. Il / elle donne les directives aux conducteurs de travaux. Il / elle discute avec le client.

POUR TOI, SI :

- Tu aimes assumer des responsabilités et réfléchir;
- Tu aimes le contact avec les autres.

ÉVOLUTION

Après quelques années d'expérience et après avoir fait tes preuves dans le métier:

→ Diriger, créer ou reprendre une entreprise



MÉTIER DE L'ENCADREMENT



Électricien / Électricienne



MISSION

😊 Installer et sécuriser les réseaux électriques des bâtiments.

L'électricien / électricienne réalise les installations et raccordements électriques dans divers domaines : éclairage, ventilation, chauffage, sécurité, réseaux et gestion technique. À partir de plans, il / elle choisit, pose et raccorde les équipements, câble les tableaux et met les installations aux normes. Il / elle peut aussi intervenir en gros œuvre pour poser fourreaux et conduits dans les parties bétonnées.

POUR TOI, SI :

- Tu aimes les activités techniques et manuelles;
- Tu es rigoureux(se) et méthodique;
- Tu apprécies le travail en équipe et le contact avec les clients;
- Tu souhaites contribuer à la sécurité et au confort des bâtiments.

ÉVOLUTION

Après quelques années d'expérience et après avoir fait tes preuves dans le métier:

- Devenir Chef / Cheffe d'équipe, technicien(ne) de maintenance spécialisé(e), responsable de chantier (p.12 / p.13)
- Te spécialiser en électricité industrielle, en domotique
- Créer ou reprendre une entreprise d'électricité



MÉTIER DU BÂTIMENT



Étancheur / Étancheuse



MISSION

☺ **Protéger les bâtiments de l'eau et de l'humidité.**

L'étancheur / étancheuse pose des revêtements pour protéger bâtiments et ouvrages d'art (toits, terrasses, balcons, parkings, ponts, tunnels) contre l'eau. Il / elle intervient après le gros œuvre pour assurer l'étanchéité, poser l'isolation thermique et appliquer des revêtements coulés ou en bandes.

POUR TOI, SI :

- Tu aimes travailler en plein air et sur des chantiers variés ;
- Tu es rigoureux(se) et méthodique ;
- Tu apprécies le travail manuel et technique ;
- Tu souhaites contribuer à la durabilité des bâtiments.

ÉVOLUTION

Après quelques années d'expérience et après avoir fait tes preuves dans le métier :

- Devenir Chef / Cheffe d'équipe, Chef / Cheffe de chantier (p.12 / p.13)
- Te spécialiser dans des techniques avancées (étanchéité des toitures végétalisées, bassins, ouvrages industriels)
- Créer ou reprendre une entreprise spécialisée en étanchéité



MÉTIER DU BÂTIMENT



Façadier / Façadière



MISSION

☺ **Redonner vie aux façades des bâtiments.**

Le façadier / la façadière est spécialisé dans la finition extérieure des bâtiments. Il / elle prépare les surfaces, applique enduits et revêtements, réalise l'isolation thermique par l'extérieur pour protéger, isoler et embellir les façades, en neuf comme en rénovation.

POUR TOI, SI :

- Tu aimes travailler en plein air et en hauteur ;
- Tu es rigoureux(se) et tu as le sens de l'esthétique ;
- Tu apprécies le travail manuel et technique ;
- Tu souhaites contribuer à la protection et à l'embellissement des bâtiments.

ÉVOLUTION

Après quelques années d'expérience et après avoir fait tes preuves dans le métier :

- Devenir Chef / Cheffe d'équipe, Chef / Cheffe de chantier (p.12 / p.13)
- Te spécialiser dans l'isolation thermique par l'extérieur, dans le ravalement de façades de bâtiments anciens ou classés
- Créer ou reprendre une entreprise de façade



MÉTIER DU BÂTIMENT



Géomètre - Topographe



MISSION

😊 Réaliser les plans.

Le / la géomètre - topographe est le / la premier(ère) à intervenir sur le terrain lors d'un projet de construction. Avec des appareils sophistiqués, il / elle fait les mesures et calcule les distances, les surfaces, les niveaux d'altitude du sol... Puis il / elle réalise des croquis et des plans. Au bureau il / elle exploite ces données sur des logiciels de CAO/DAO (conception, dessin assisté par ordinateur). Les plans seront une base de travail indispensable.

POUR TOI, SI :

- Tu aimes analyser l'information et prendre des mesures;
- Tu es précis(e) et rigoureux(se);
- Tu apprécies de te déplacer et de travailler dehors.

ÉVOLUTION

Après quelques années d'expérience et après avoir fait tes preuves dans le métier:

→ Travailler dans des bureaux d'études



MÉTIER DES TRAVAUX PUBLICS



Maçon / Maçonne



MISSION

😊 Construire les fondations et structures des bâtiments.

Le maçon / la maçonne réalise le gros œuvre des bâtiments : fondations, murs, poteaux, poutres, planchers, et ouvrages de remplissage. Il / elle intervient sur tous types de constructions (logements, industriels, tertiaires), en neuf, entretien, réhabilitation ou restauration.

POUR TOI, SI :

- Tu aimes travailler en plein air et sur des chantiers variés;
- Tu es précis(e) et rigoureux(se);
- Tu apprécies le travail manuel et technique;
- Tu souhaites contribuer à la construction et à la solidité des bâtiments.

ÉVOLUTION

Après quelques années d'expérience et après avoir fait tes preuves dans le métier:

- Devenir Chef / Cheffe d'équipe, Chef / Cheffe de chantier (p.12 / p.13)
- Te spécialiser dans la rénovation du patrimoine ancien ou les techniques écologiques (béton de chanvre, terre crue, etc.)
- Créer ou reprendre une entreprise de maçonnerie



MÉTIER DU BÂTIMENT



Mécanicien / Mécanicienne d'engins



MISSION

😊 Entretien et réparer les engins.

Le mécanicien / la mécanicienne d'engins entretient, répare les engins et les machines utilisés sur les chantiers : les pelles hydrauliques, les bouteurs, les niveleuses, les compteurs... Il / elle exerce son métier sur le chantier ou en atelier.

POUR TOI, SI :

- Tu aimes la mécanique ;
- Tu apprécies les appareils de haute technologie ;
- Tu es organisé(e), rigoureux(se) et curieux(se).

ÉVOLUTION

Après quelques années d'expérience et après avoir fait tes preuves dans le métier :

→ Devenir Chef / Cheffe d'atelier

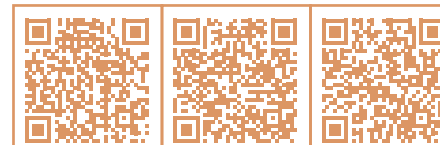


MÉTIER DES TRAVAUX PUBLICS



Menuisier / Menuisière

Fabricant Installateur Allu verre



MISSION

😊 Façonner et installer les éléments en bois pour aménager les espaces.

Le menuisier / la menuisière du bâtiment conçoit, fabrique et pose des éléments en bois ou matériaux dérivés pour l'aménagement intérieur et extérieur. En atelier ou sur chantier, il / elle réalise portes, fenêtres, escaliers, placards, parquets, volets, cloisons, ainsi que des éléments en aluminium ou PVC, en neuf comme en rénovation.

POUR TOI, SI :

- Tu aimes travailler de tes mains et réaliser des objets utiles et esthétiques ;
- Tu es précis(e), rigoureux(se) et créatif(ve) ;
- Tu apprécies le travail en équipe et le contact avec les clients ;
- Tu souhaites contribuer à l'aménagement et à l'embellissement des espaces de vie.

ÉVOLUTION

Après quelques années d'expérience et après avoir fait tes preuves dans le métier :

→ Devenir Chef / Cheffe d'équipe, Chef / Cheffe de chantier (p.12 / p.13)

→ Te spécialiser dans l'agencement sur mesure, en menuiserie aluminium-verre, dans la restauration de bâtiments anciens

→ Créer ou reprendre une entreprise de menuiserie



MÉTIER DU BÂTIMENT



Monteur / Monteuse de réseaux électriques



MISSION

😊 Apporteur d'énergie.

Le monteur / la monteuse de réseaux électriques est un(e) électricien(ne) qui intervient sur les réseaux de lignes électriques aériennes et souterraines. Il / elle installe et assure la maintenance des réseaux électriques courants forts haute tension et basse tension. Il / elle intervient sur les réseaux de distribution qui relient les centres de production de l'énergie aux utilisateurs.

POUR TOI, SI :

- Tu aimes travailler dehors et en équipe;
- Tu n'as pas le vertige;
- Tu es vigilant(e) et tu respectes les règles de sécurité.

ÉVOLUTION

Après quelques années d'expérience et après avoir fait tes preuves dans le métier :

- Devenir Chef / Cheffe d'équipe (p.12)
- Chef / Cheffe de chantier (p.13)



Monteur / Monteuse câbleur en fibre optique



MISSION

😊 Connecter au monde.

Le monteur / la monteuse participe à l'installation de réseaux de communication en fibre optique. Il / elle met en œuvre le déploiement du câble optique en souterrain, en aérien ou en façade. Il / elle installe les prises et les raccorde au réseau.

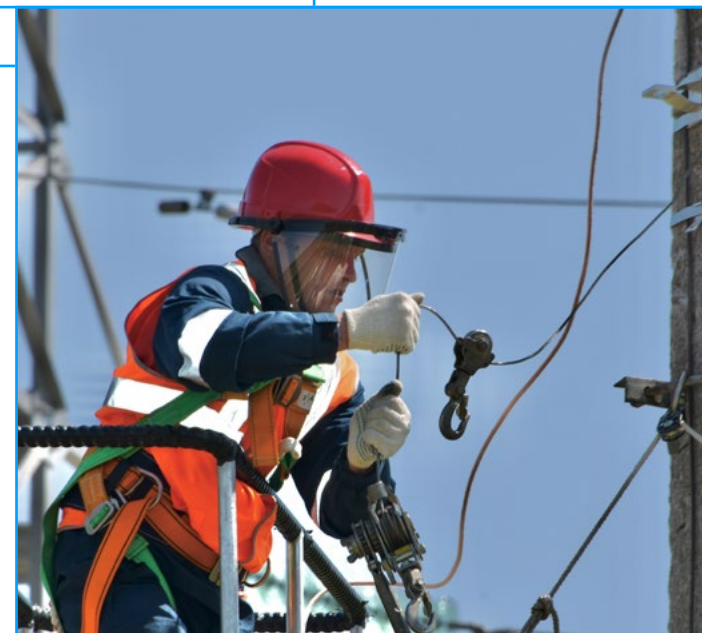
POUR TOI, SI :

- Tu aimes te déplacer;
- Tu apprécies le travail en équipe;
- Tu es organisé(e), rigoureux(se) et curieux(se);
- Tu aimes être au contact des riverains.

ÉVOLUTION

Après quelques années d'expérience et après avoir fait tes preuves dans le métier :

- Devenir Chef / Cheffe d'équipe (p.12)
- Chef / Cheffe de chantier (p.13)



Peintre décorateur / Peintre décoratrice

32



MISSION

😊 **Embellir et protéger les espaces intérieurs et extérieurs.**

Le / la peintre décorateur(rice) intervient en neuf ou rénovation pour réaliser les finitions. Il / elle conseille sur les harmonies de couleurs, applique des revêtements sur murs et plafonds, en intérieur comme en extérieur, pour protéger et décorer.

POUR TOI, SI :

- Tu aimes travailler de tes mains ;
- Tu es précis(e), rigoureux(se) et créatif(ve) ;
- Tu apprécies le travail manuel et technique ;
- Tu souhaites contribuer à l'aménagement et à l'embellissement des espaces de vie.

ÉVOLUTION

Après quelques années d'expérience et après avoir fait tes preuves dans le métier :

- Devenir Chef / Cheffe d'équipe, Chef / Cheffe de chantier (p.12 / p.13)
- Te spécialiser en décoration d'intérieur, dans la restauration de bâtiments anciens
- Créer ou reprendre une entreprise de peinture décorative



MÉTIER DU BÂTIMENT



Plâtrier / Plâtrière - plaquiste

33



MISSION

😊 **Aménager les espaces intérieurs.**

Le plâtrier / la plâtrière - plaquiste applique enduits de plâtre lisses ou décoratifs, pose cloisons de doublage et de distribution avec isolants thermiques et acoustiques selon la réglementation. Il / elle intervient en neuf, rénovation et réhabilitation, surtout en intérieur, et peut se spécialiser en décoration (staffeur, stucateur).

POUR TOI, SI :

- Tu aimes travailler de tes mains et réaliser des objets utiles et esthétiques ;
- Tu es précis(e), rigoureux(se) et créatif(ve) ;
- Tu apprécies le travail manuel et technique ;
- Tu souhaites contribuer à l'aménagement et à l'embellissement des espaces de vie.

ÉVOLUTION

Après quelques années d'expérience et après avoir fait tes preuves dans le métier :

- Devenir Chef / Cheffe d'équipe, Chef / Cheffe de chantier (p.12 / p.13)
- Te spécialiser dans les techniques d'isolation thermique et acoustique, dans la restauration de bâtiments anciens, dans la conception et pose de cloisons techniques
- Créer ou reprendre une entreprise de plâtrerie



MÉTIER DU BÂTIMENT



Solier/ Solière moquettiste



MISSION	POUR TOI, SI :
<p>😊 Habiller les sols et les murs avec des revêtements variés.</p> <p>Le solier / la solière - moquettiste pose des revêtements de sol et murs (moquette, linoléum, PVC, caoutchouc, parquet flottant, tissu mural). Il / elle travaille principalement en intérieur, dans des bureaux, des magasins, des hôtels, des écoles ou des hôpitaux.</p>	<ul style="list-style-type: none"> ● Tu aimes travailler de tes mains et réaliser des objets utiles et esthétiques; ● Tu es précis(e), rigoureux(se) et créatif(ve); ● Tu apprécies le travail manuel et technique; ● Tu souhaites contribuer à l'aménagement et à l'embellissement des espaces de vie.

ÉVOLUTION

Après quelques années d'expérience et après avoir fait tes preuves dans le métier :

- Devenir Chef / Cheffe d'équipe, Chef / Cheffe de chantier (p.12 / p.13)
- Te spécialiser dans la pose de mosaïque, de revêtements textiles et moquettes, de tissus muraux décoratifs, dans les revêtements souples
- Créer ou reprendre une entreprise de pose de revêtements



MÉTIER DU BÂTIMENT



Tailleur de pierre / Tailleuse de pierre



MISSION	POUR TOI, SI :
<p>😊 Façonner la pierre pour construire et restaurer des bâtiments.</p> <p>Le tailleur / la tailleuse de pierre est un(e) artisan(e) d'art et technicien(ne) du bâtiment. Il / elle réalise des éléments architecturaux en pierre de taille tels que des murs, arcs, linteaux, voûtes, colonnes, cheminées, escaliers, etc. Il / elle assure également la pose de ces éléments sur les chantiers.</p>	<ul style="list-style-type: none"> ● Tu aimes travailler de tes mains et réaliser des ouvrages durables; ● Tu es précis(e), rigoureux(se) et créatif(ve) ; ● Tu apprécies le travail manuel et technique; ● Tu souhaites contribuer à la construction et à la restauration du patrimoine bâti.

ÉVOLUTION

Après quelques années d'expérience et après avoir fait tes preuves dans le métier :

- Devenir Chef / Cheffe d'équipe, Chef / Cheffe de chantier (p.12 / p.13)
- Te spécialiser dans la restauration de monuments historiques, dans la création d'éléments décoratifs en pierre
- Créer ou reprendre une entreprise de taille de pierre



MÉTIER DU BÂTIMENT





Construis ton avenir dans les métiers du Bâtiment et des Travaux Publics!

ORGANISATIONS PROFESSIONNELLES



SOUTIEN FINANCIER



Direction régionale
de l'économie, de l'emploi,
du travail et des solidarités (DREETS)

CRÉDITS PHOTO :

© FFB AURA AVEC LE SOUTIEN DE DREETS ARA/BENOÎT
GILLARDEAU – VAGANAY, SIE

© CAPEB AURA – NICOLAS RAVELLI

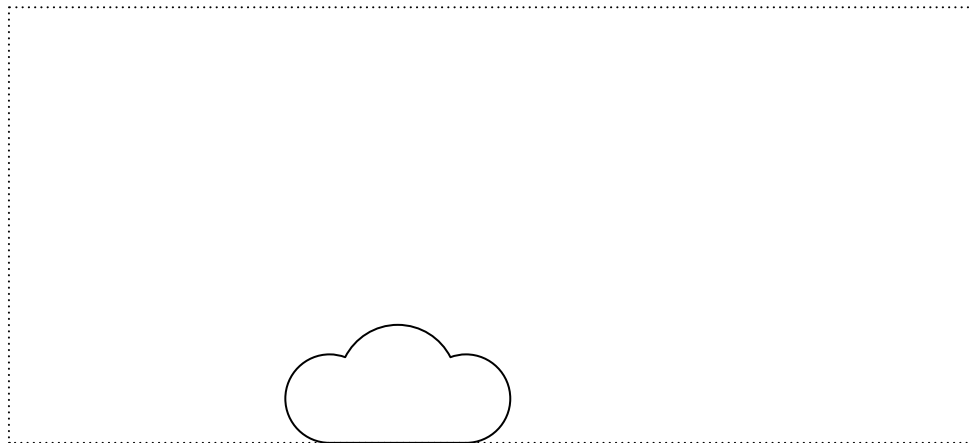
© FRTP AURA – ACTO PHOTOS, SYTRAL, COLAS,
RAMPAS ENERGIES, VCMF, VINCI CONSTRUCTION

CONTACTS LOCAUX

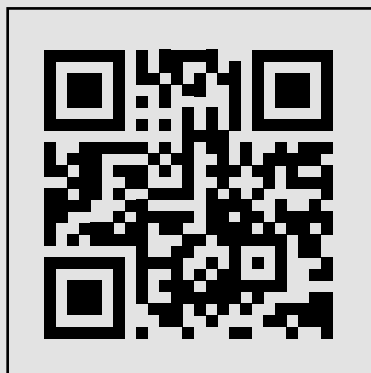
CAPEB.FR/AUVERGNE-RHONE-ALPES

LEBATIMENT.FR

FRTPAURA.FR



Construis ton parcours !



Septembre 2025

